

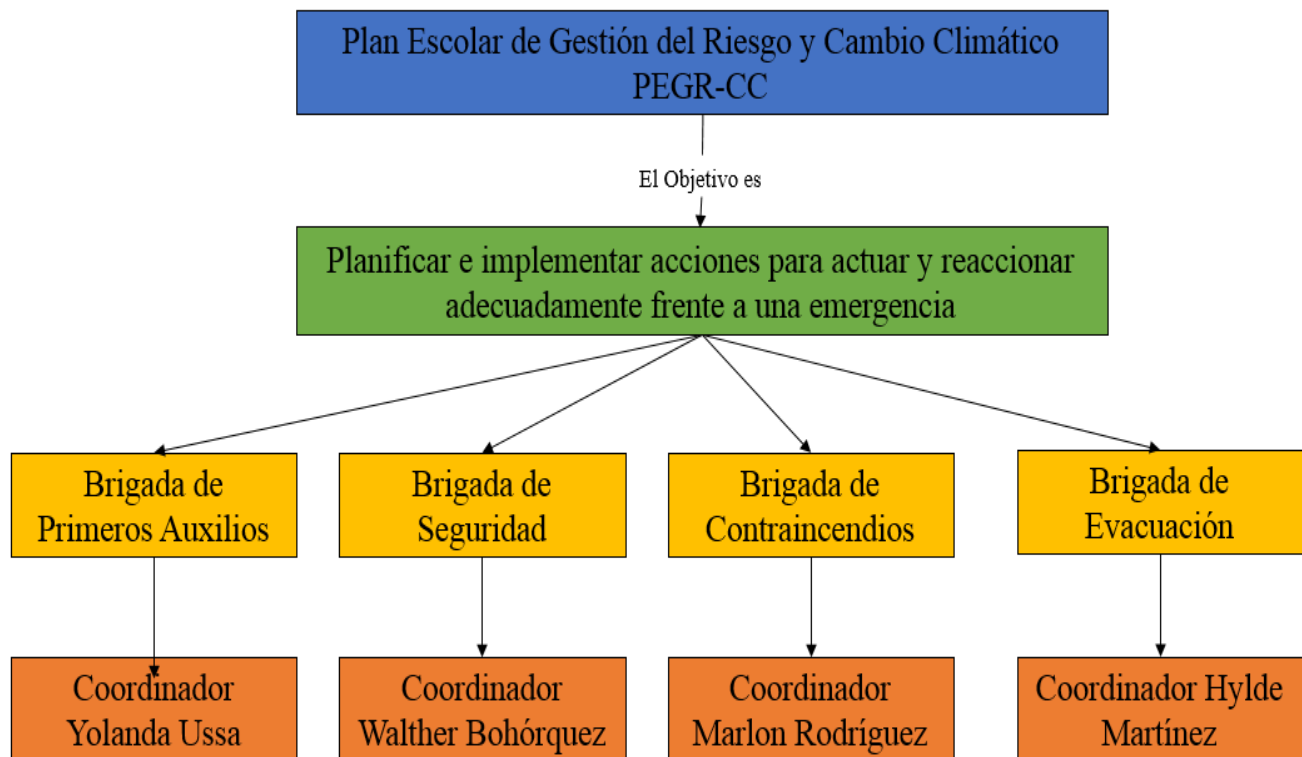


Fundación Instituto Tecnológico del Sur

"Caminando hacia una educación diversificada, alternativa, humanista y trascendente"

PLAN ESCOLAR DE GESTIÓN DE RIESGOS Y CAMBIO CLIMÁTICO (PEGR-CC)

Nuestra Institución cuenta con un proyecto transversal que busca desarrollar una serie de actividades que posibiliten una adecuada reacción ante cualquier situación de emergencia por parte de la comunidad educativa dentro o fuera ella.



EN CASO DE SISMO EN CASA DEBES TENER EN CUENTA:

1 Tener un equipo de suministros



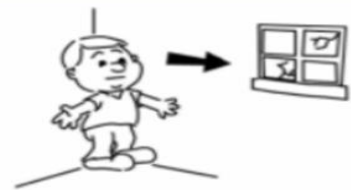

2 Hacer un plan



3 Informarse



ANTES	 <p>Tenga siempre un botiquín de primeros auxilios, linternas, radio y baterías. Mantenga suministros de agua y comida.</p>	 <p>Elabore un plan para saber qué hacer y dónde reunirse después de que haya dejado de temblar. Localice los lugares más seguros en su vivienda; bajo mesas sólidas, o bajo marcos de puertas.</p>
--------------	--	---

DURANTE	 <p>Mantenga la calma. No corra. Aléjese de las ventanas de vidrio. Cóloquese al lado de columnas o en esquinas de la casa. Proteja su cabeza.</p>	 <p>Agáchese, cúbrase la cabeza y sosténgase a una estructura fuerte, ejemplo: bajo una mesa, bajo el dintel de una puerta, etc.</p>
----------------	---	--

- Al momento de evacuar es importante adoptar la posición de protección, cubriendo su cabeza con los antebrazos.
- En caso de incendio o humo desplácese agachado.

DESPUÉS	 <p>Si hay heridos, pida auxilio a los cuerpos de socorro.</p>	 <p>Encienda la radio para escuchar las recomendaciones de las autoridades.</p>	 <p>Manténgase lejos de postes, cables eléctricos o árboles.</p>
----------------	---	--	---

Actuar adecuadamente puede salvar la vida de los que más queremos